

SPIR NetMonitor

Výzkum sociodemografie návštěvníků internetu v České Republice

Název média:

vybermiauto.cz

Měsíc:

Leden 2012

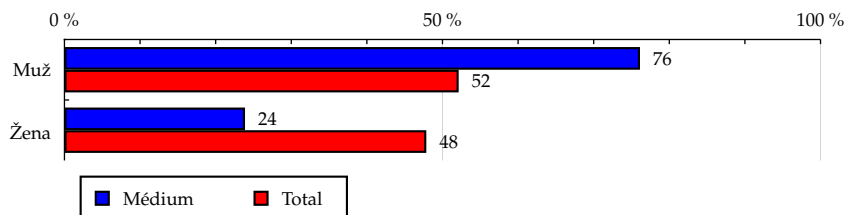
Základní informace	
Velikost internetové populace ČR	6 360 623
Počet respondentů	
Médium	N = 133
Total (za všechna měřená média)	N = 30 000
RU(počet)	20 027
Reach(%)	0.31
PV(počet) (od návštěvníků z ČR)	275 818
PV(počet) (od všech návštěvníků)	312 714
GRP (%)	4.34

**Zdroj: NetMonitor – SPIR – Mediaresearch & Gemius
Leden 2012**

Tabulka 1: Pohlaví

	MÉDIUM							TOTAL			
	RU (%)	RU (počet)	Reach (%)	PV (%)	PV (počet)	TRP (%)	Afinita (%)	RU (%)	RU (počet)	PV (%)	PV (počet)
Muž	76.12	15 244	0.46	90.85	250 578	7.56	145.98	52.14	3 240 399	54.87	4 687 340 827
Žena	23.88	4 782	0.16	9.15	25 240	0.83	49.90	47.86	2 973 929	45.13	3 854 745 123

Zdroj: NetMonitor – SPIR – Mediaresearch & Gemius, Leden 2012

Graf 1: Pohlaví dle RU(%)


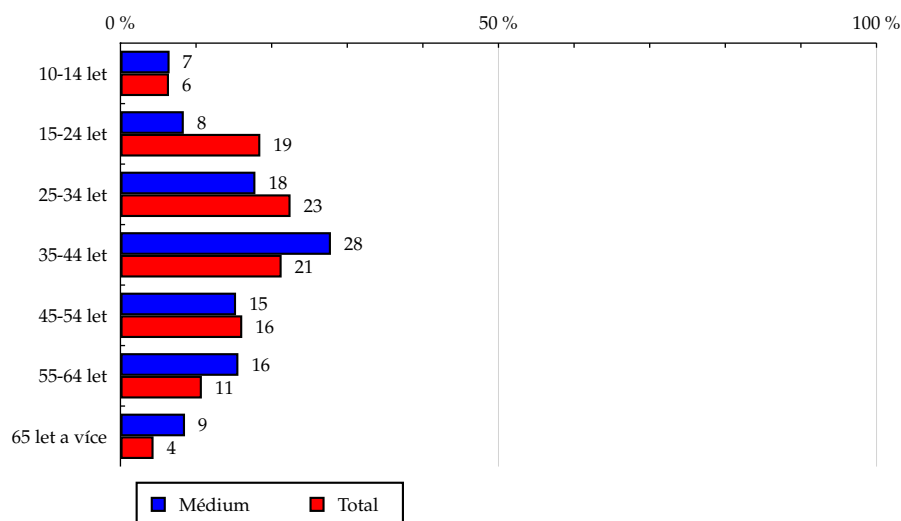
Zdroj: NetMonitor – SPIR – Mediaresearch & Gemius, Leden 2012

Tabulka 2: Věk

	MÉDIUM							TOTAL			
	RU (%)	RU (počet)	Reach (%)	PV (%)	PV (počet)	TRP (%)	Afnita (%)	RU (%)	RU (počet)	PV (%)	PV (počet)
10-14 let	6.50	1 301	0.32	4.36	12 022	2.94	101.21	6.42	399 022	3.44	293 681 006
15-24 let	8.38	1 677	0.14	9.51	26 236	2.23	45.28	18.50	1 149 713	18.28	1 561 747 389
25-34 let	17.85	3 575	0.25	6.18	17 043	1.19	79.37	22.50	1 397 975	24.96	2 132 518 212
35-44 let	27.84	5 576	0.41	63.99	176 492	13.01	130.59	21.32	1 324 958	21.06	1 798 996 269
45-54 let	15.29	3 062	0.30	7.25	19 986	1.95	94.94	16.11	1 001 066	15.84	1 352 696 573
55-64 let	15.60	3 123	0.46	5.63	15 520	2.27	144.78	10.77	669 407	11.84	1 011 429 928
65 let a více	8.54	1 709	0.61	3.09	8 517	3.06	194.89	4.38	272 186	4.58	391 016 574

Zdroj: NetMonitor – SPIR – Mediaresearch & Gemius, Leden 2012

Graf 2: Věk dle RU(%)

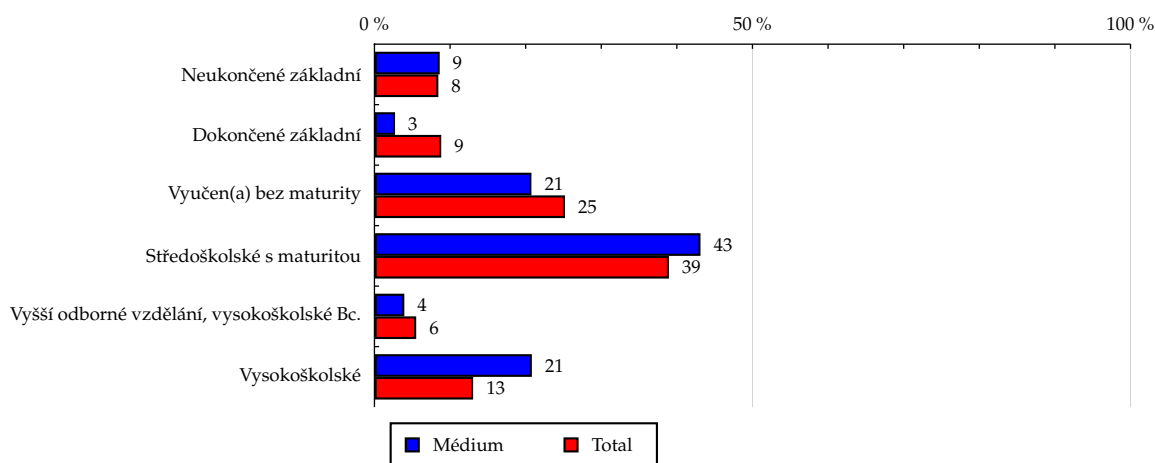


Zdroj: NetMonitor – SPIR – Mediaresearch & Gemius, Leden 2012

Tabulka 3: Nejvyšší dokončené vzdělání

	MÉDIUM							TOTAL			
	RU (%)	RU (počet)	Reach (%)	PV (%)	PV (počet)	TRP (%)	Afinita (%)	RU (%)	RU (počet)	PV (%)	PV (počet)
Neukončené základní	8.63	1 728	0.32	9.28	25 588	4.76	102.18	8.45	524 986	4.60	392 970 257
Dokončené základní	2.72	543	0.10	1.01	2 793	0.50	30.74	8.83	548 973	8.79	751 185 085
Vyučen(a) bez maturity	20.76	4 157	0.26	25.90	71 442	4.46	82.40	25.20	1 565 762	30.31	2 588 864 877
Středoškolské s maturitou	43.12	8 636	0.35	15.22	41 992	1.69	110.70	38.95	2 420 667	40.15	3 429 612 047
Vyšší odborné vzdělání, vysokoškolské Bc.	3.95	791	0.23	3.79	10 465	2.98	71.60	5.52	343 155	5.68	485 156 280
Vysokoškolské	20.82	4 168	0.50	44.79	123 538	14.89	159.54	13.05	810 784	10.47	894 297 404

Zdroj: NetMonitor – SPIR – Mediaresearch & Gemius, Leden 2012

Graf 3: Nejvyšší dokončené vzdělání dle RU(%)


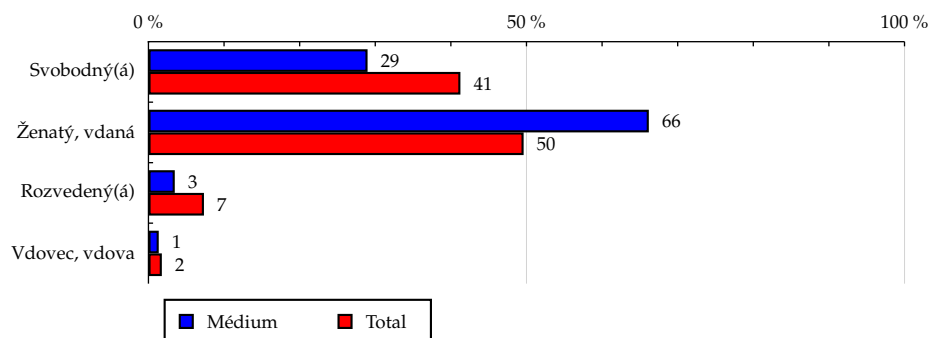
Zdroj: NetMonitor – SPIR – Mediaresearch & Gemius, Leden 2012

Tabulka 4: Rodinný stav

	MÉDIUM							TOTAL			
	RU (%)	RU (počet)	Reach (%)	PV (%)	PV (počet)	TRP (%)	Afinita (%)	RU (%)	RU (počet)	PV (%)	PV (počet)
Svobodný(á)	28.98	5 804	0.22	25.48	70 282	2.68	70.24	41.26	2 564 277	39.60	3 382 786 828
Ženatý, vdaná	66.18	13 254	0.42	73.67	203 184	6.44	133.37	49.62	3 083 698	50.77	4 336 727 509
Rozvedený(á)	3.48	696	0.15	0.64	1 752	0.38	47.34	7.34	456 300	7.81	667 359 585
Vdovec, vdova	1.36	271	0.24	0.22	601	0.53	76.61	1.77	110 052	1.82	155 212 028

Zdroj: NetMonitor – SPIR – Mediaresearch & Gemius, Leden 2012

Graf 4: Rodinný stav dle RU(%)



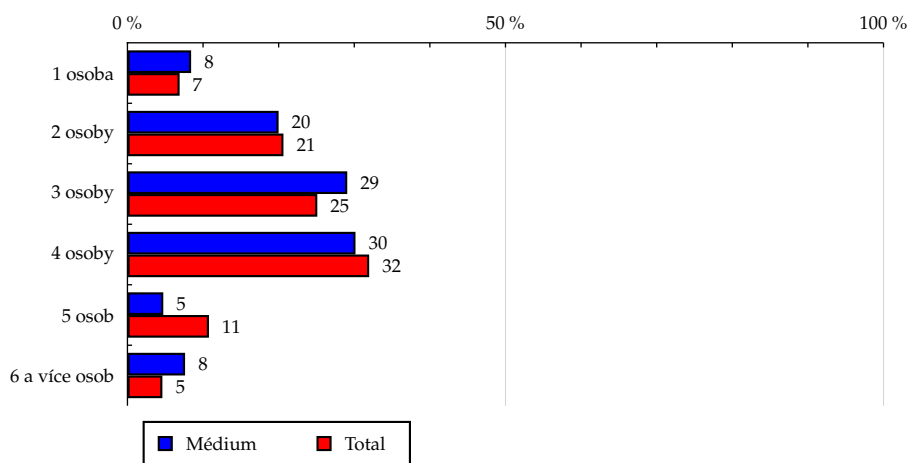
Zdroj: NetMonitor – SPIR – Mediaresearch & Gemius, Leden 2012

Tabulka 5: Počet osob v domácnosti

	MÉDIUM							TOTAL			
	RU (%)	RU (počet)	Reach (%)	PV (%)	PV (počet)	TRP (%)	Afnita (%)	RU (%)	RU (počet)	PV (%)	PV (počet)
1 osoba	8.42	1 686	0.38	1.49	4 118	0.94	122.16	6.90	428 495	7.81	666 734 030
2 osoby	19.99	4 002	0.31	7.07	19 492	1.49	96.88	20.63	1 281 990	20.80	1 776 676 373
3 osoby	29.07	5 822	0.36	20.17	55 644	3.48	115.77	25.11	1 560 611	25.72	2 196 609 410
4 osoby	30.16	6 039	0.30	65.47	180 590	8.88	94.34	31.97	1 986 570	30.92	2 641 360 942
5 osob	4.74	949	0.14	3.79	10 448	1.52	43.99	10.78	669 647	10.37	885 822 970
6 a více osob	7.62	1 526	0.52	2.00	5 526	1.88	164.98	4.62	287 013	4.39	374 882 225

Zdroj: NetMonitor – SPIR – Mediaresearch & Gemius, Leden 2012

Graf 5: Počet osob v domácnosti dle RU(%)



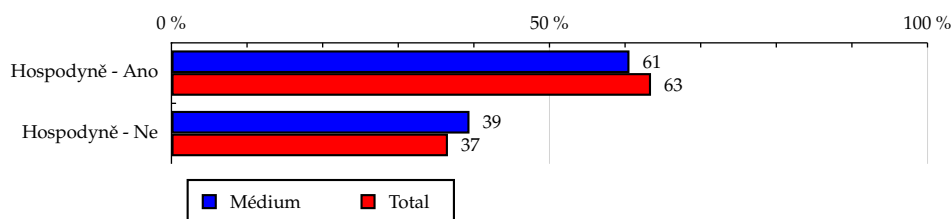
Zdroj: NetMonitor – SPIR – Mediaresearch & Gemius, Leden 2012

Tabulka 6: Hospodyně

	MÉDIUM							TOTAL			
	RU (%)	RU (počet)	Reach (%)	PV (%)	PV (počet)	TRP (%)	Afinita (%)	RU (%)	RU (počet)	PV (%)	PV (počet)
Hospodyně - Ano	60.58	12 132	0.30	75.45	208 116	5.16	95.52	63.43	3 941 454	66.74	5 701 250 313
Hospodyně - Ne	39.42	7 894	0.34	24.55	67 702	2.91	107.77	36.57	2 272 874	33.26	2 840 835 637

Zdroj: NetMonitor – SPIR – Mediaresearch & Gemius, Leden 2012

Graf 6: Hospodyně dle RU(%)



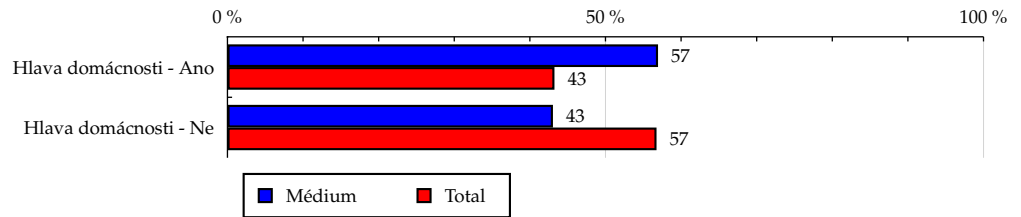
Zdroj: NetMonitor – SPIR – Mediaresearch & Gemius, Leden 2012

Tabulka 7: Hlava domácnosti

	MÉDIUM							TOTAL			
	RU (%)	RU (počet)	Reach (%)	PV (%)	PV (počet)	TRP (%)	Afnita (%)	RU (%)	RU (počet)	PV (%)	PV (počet)
Hlava domácnosti - Ano	56.95	11 405	0.41	74.88	206 540	7.51	131.67	43.25	2 687 761	44.69	3 817 604 524
Hlava domácnosti - Ne	43.05	8 621	0.24	25.12	69 278	1.92	75.86	56.75	3 526 567	55.31	4 724 481 426

Zdroj: NetMonitor – SPIR – Mediaresearch & Gemius, Leden 2012

Graf 7: Hlava domácnosti dle RU(%)



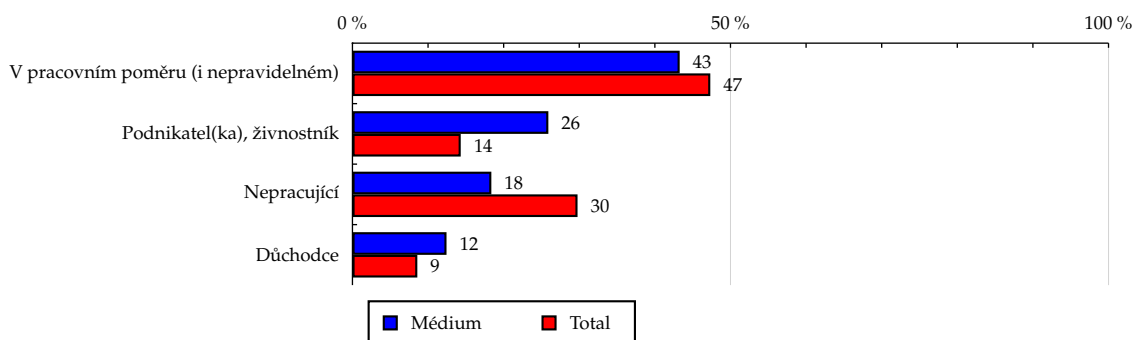
Zdroj: NetMonitor – SPIR – Mediaresearch & Gemius, Leden 2012

Tabulka 8: Ekonomická aktivita

	MÉDIUM							TOTAL			
	RU (%)	RU (počet)	Reach (%)	PV (%)	PV (počet)	TRP (%)	Afnita (%)	RU (%)	RU (počet)	PV (%)	PV (počet)
V pracovním poměru (i nepravidelném)	43.28	8 666	0.29	27.76	76 562	2.54	91.43	47.33	2 941 242	47.95	4 096 179 269
Podnikatel(ka), živnostník	25.91	5 189	0.57	53.46	147 455	16.19	180.92	14.32	890 055	13.85	1 182 912 226
Nepracující	18.37	3 679	0.19	14.57	40 194	2.12	61.71	29.77	1 850 077	27.53	2 351 814 921
Důchodce	12.44	2 491	0.46	4.21	11 607	2.13	145.05	8.58	532 953	10.67	911 179 535

Zdroj: NetMonitor – SPIR – Mediaresearch & Gemius, Leden 2012

Graf 8: Ekonomická aktivita dle RU(%)



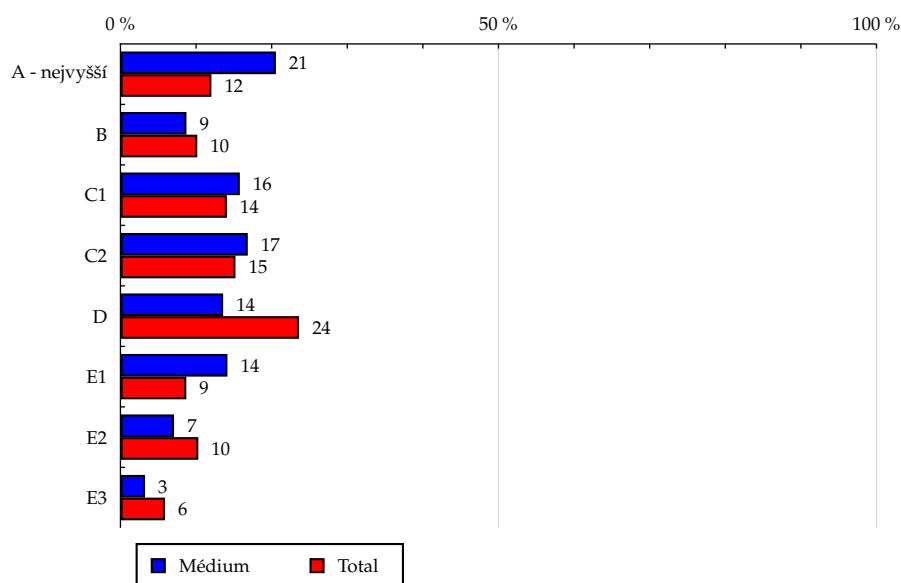
Zdroj: NetMonitor – SPIR – Mediaresearch & Gemius, Leden 2012

Tabulka 9: ABCDE národní socioekonomická klasifikace

	MÉDIUM							TOTAL			
	RU (%)	RU (počet)	Reach (%)	PV (%)	PV (počet)	TRP (%)	Afnita (%)	RU (%)	RU (počet)	PV (%)	PV (počet)
A - nejvyšší	20.56	4 117	0.54	40.71	112 272	14.67	170.86	12.03	747 836	10.51	897 520 434
B	8.73	1 749	0.27	9.60	26 478	4.10	85.99	10.16	631 248	10.80	922 869 580
C1	15.79	3 161	0.35	6.78	18 695	2.09	112.13	14.08	874 858	13.97	1 193 009 146
C2	16.84	3 373	0.35	8.74	24 095	2.49	110.76	15.21	945 069	16.11	1 376 186 377
D	13.58	2 719	0.18	8.69	23 969	1.60	57.50	23.62	1 467 698	23.33	1 992 457 741
E1	14.15	2 834	0.51	18.50	51 031	9.21	162.48	8.71	541 365	9.61	821 148 627
E2	7.09	1 419	0.22	5.64	15 568	2.38	68.81	10.30	640 172	9.66	824 805 479
E3	3.25	650	0.17	1.34	3 710	0.99	55.17	5.89	366 079	6.02	514 088 566

Zdroj: NetMonitor – SPIR – Mediaresearch & Gemius, Leden 2012

Graf 9: ABCDE národní socioekonomická klasifikace dle RU(%)



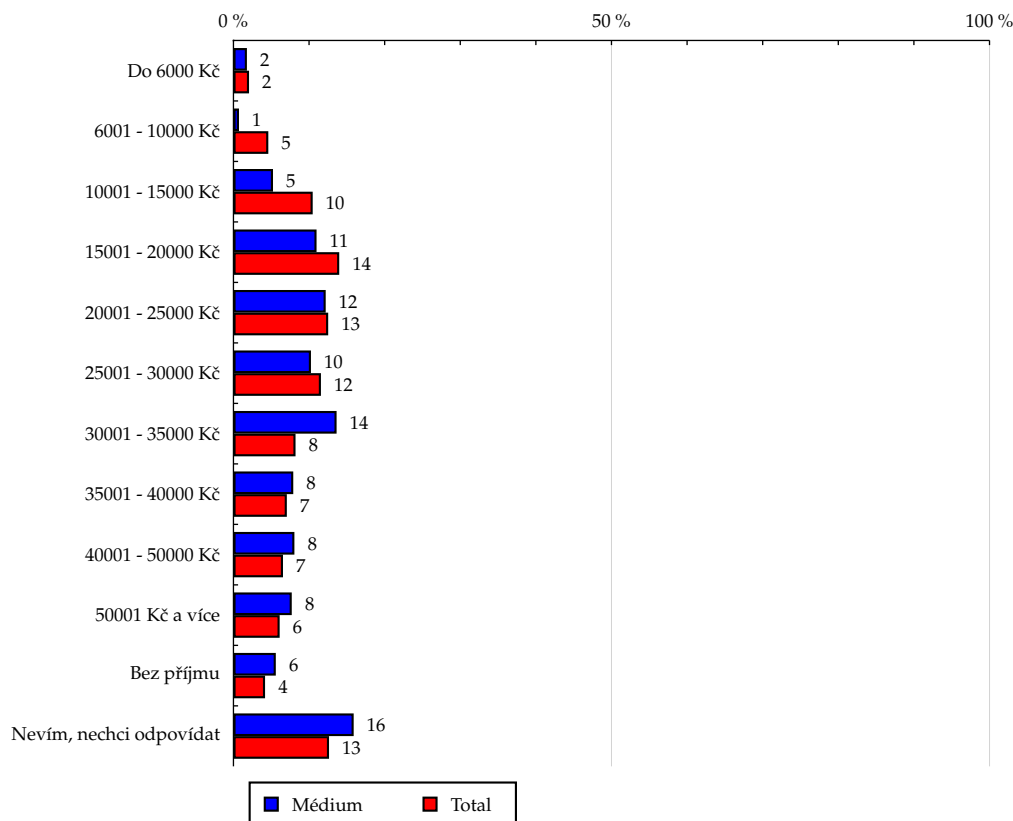
Zdroj: NetMonitor – SPIR – Mediaresearch & Gemius, Leden 2012

Tabulka 10: Čistý příjem domácnosti

	MÉDIUM							TOTAL			
	RU (%)	RU (počet)	Reach (%)	PV (%)	PV (počet)	TRP (%)	Afinita (%)	RU (%)	RU (počet)	PV (%)	PV (počet)
Do 6000 Kč	1.78	356	0.27	0.49	1 352	1.03	86.28	2.06	128 231	1.95	166 278 459
6001 - 10000 Kč	0.73	146	0.05	0.15	421	0.14	15.86	4.61	286 567	5.22	445 470 591
10001 - 15000 Kč	5.23	1 046	0.16	1.70	4 678	0.70	49.86	10.48	651 561	11.21	957 768 606
15001 - 20000 Kč	10.99	2 200	0.25	3.34	9 226	1.04	78.53	13.99	869 418	15.75	1 345 239 683
20001 - 25000 Kč	12.20	2 443	0.31	7.57	20 866	2.62	97.37	12.53	778 653	13.62	1 163 259 890
25001 - 30000 Kč	10.25	2 052	0.28	6.05	16 689	2.27	88.53	11.57	719 290	11.96	1 021 226 122
30001 - 35000 Kč	13.64	2 732	0.52	2.86	7 901	1.51	166.17	8.21	510 288	7.87	671 911 962
35001 - 40000 Kč	7.91	1 584	0.35	5.37	14 819	3.30	112.15	7.06	438 462	6.60	563 537 620
40001 - 50000 Kč	8.06	1 614	0.39	8.56	23 613	5.67	123.15	6.55	406 852	6.17	527 067 238
50001 Kč a více	7.71	1 543	0.40	4.41	12 162	3.13	126.08	6.11	379 856	5.51	470 311 600
Bez příjmu	5.60	1 120	0.42	5.28	14 570	5.49	134.01	4.18	259 482	3.14	268 608 151
Nevím, nechci odpovídat	15.90	3 184	0.40	54.21	149 520	18.59	125.78	12.64	785 665	11.02	941 406 026

Zdroj: NetMonitor – SPIR – Mediaresearch & Gemius, Leden 2012

Graf 10: Čistý příjem domácnosti dle RU(%)



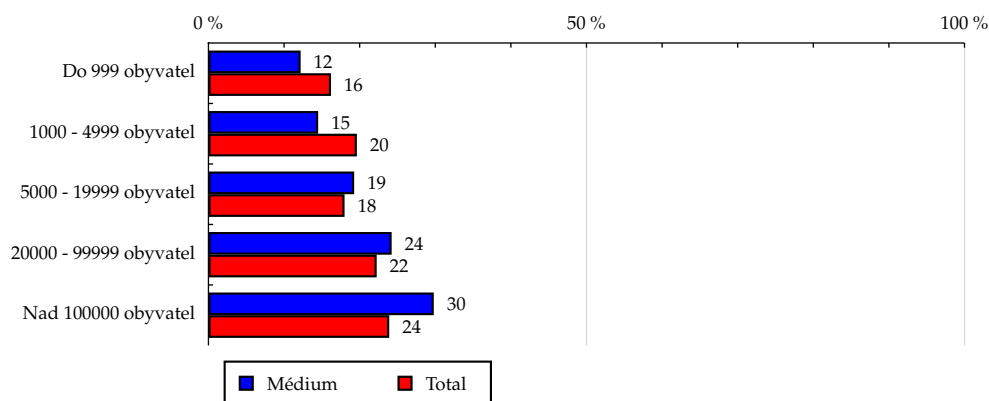
Zdroj: NetMonitor – SPIR – Mediaresearch & Gemius, Leden 2012

Tabulka 11: Velikost místa bydliště

	MÉDIUM							TOTAL			
	RU (%)	RU (počet)	Reach (%)	PV (%)	PV (počet)	TRP (%)	Afinita (%)	RU (%)	RU (počet)	PV (%)	PV (počet)
Do 999 obyvatel	12.19	2 441	0.24	8.70	24 009	2.33	75.19	16.21	1 007 341	16.36	1 397 596 557
1000 - 4999 obyvatel	14.51	2 905	0.23	5.19	14 315	1.15	73.92	19.63	1 219 873	19.55	1 670 395 613
5000 - 19999 obyvatel	19.27	3 859	0.34	20.03	55 248	4.82	107.05	18.00	1 118 703	18.00	1 537 619 708
20000 - 99999 obyvatel	24.23	4 852	0.34	17.82	49 151	3.47	108.90	22.25	1 382 563	23.35	1 994 671 484
Nad 100000 obyvatel	29.80	5 968	0.39	48.25	133 095	8.75	124.64	23.91	1 485 847	22.73	1 941 802 589

Zdroj: NetMonitor – SPIR – Mediaresearch & Gemius, Leden 2012

Graf 11: Velikost místa bydliště dle RU(%)



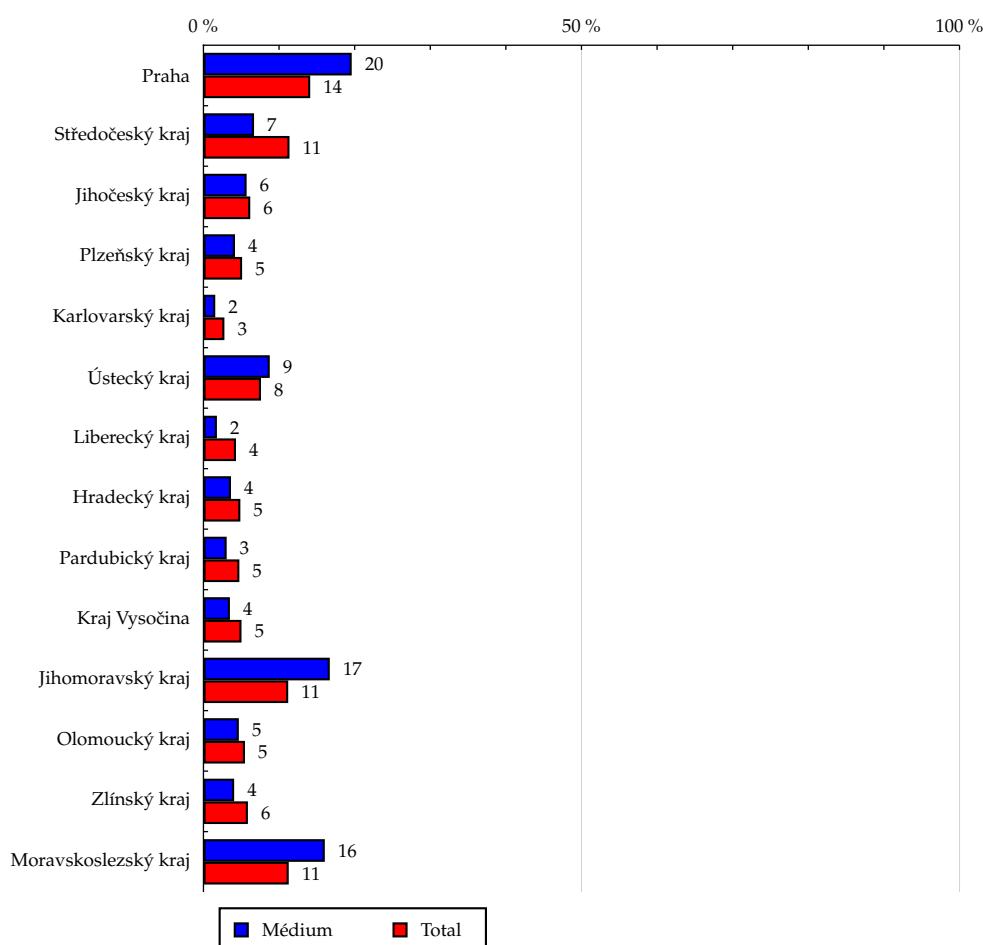
Zdroj: NetMonitor – SPIR – Mediaresearch & Gemius, Leden 2012

Tabulka 12: Kraj

	MÉDIUM							TOTAL			
	RU (%)	RU (počet)	Reach (%)	PV (%)	PV (počet)	TRP (%)	Afinita (%)	RU (%)	RU (počet)	PV (%)	PV (počet)
Praha	19.61	3 926	0.44	45.81	126 356	14.07	138.87	14.12	877 339	13.36	1 141 348 043
Středočeský kraj	6.69	1 340	0.19	5.53	15 253	2.11	58.78	11.38	707 440	11.01	940 910 345
Jihočeský kraj	5.71	1 142	0.29	6.58	18 137	4.60	92.13	6.19	384 853	5.74	490 031 487
Plzeňský kraj	4.17	834	0.26	2.90	8 001	2.46	81.59	5.11	317 303	5.40	461 495 691
Karlovarský kraj	1.56	312	0.18	2.08	5 731	3.25	56.28	2.77	172 385	2.51	214 636 938
Ústecký kraj	8.77	1 757	0.36	5.00	13 791	2.85	115.29	7.61	472 972	7.47	638 152 410
Liberecký kraj	1.78	355	0.13	0.89	2 449	0.89	41.31	4.30	267 401	4.16	355 445 015
Hradecký kraj	3.64	729	0.24	0.55	1 505	0.49	74.75	4.88	303 010	4.74	404 505 734
Pardubický kraj	3.07	615	0.20	0.32	891	0.29	64.68	4.75	295 241	5.19	443 223 069
Kraj Vysočina	3.50	701	0.22	1.34	3 703	1.16	69.62	5.03	312 767	5.20	444 555 759
Jihomoravský kraj	16.71	3 346	0.47	18.66	51 460	7.22	149.08	11.21	696 627	11.47	979 418 372
Olomoucký kraj	4.68	936	0.27	1.58	4 353	1.25	85.19	5.49	341 229	5.81	496 078 574
Zlínský kraj	4.06	812	0.22	1.52	4 188	1.12	69.08	5.88	365 092	5.73	489 048 658
Moravskoslezský kraj	16.05	3 213	0.45	7.25	20 000	2.79	142.34	11.28	700 665	12.21	1 043 235 854

Zdroj: NetMonitor – SPIR – Mediaresearch & Gemius, Leden 2012

Graf 12: Kraj dle RU(%)



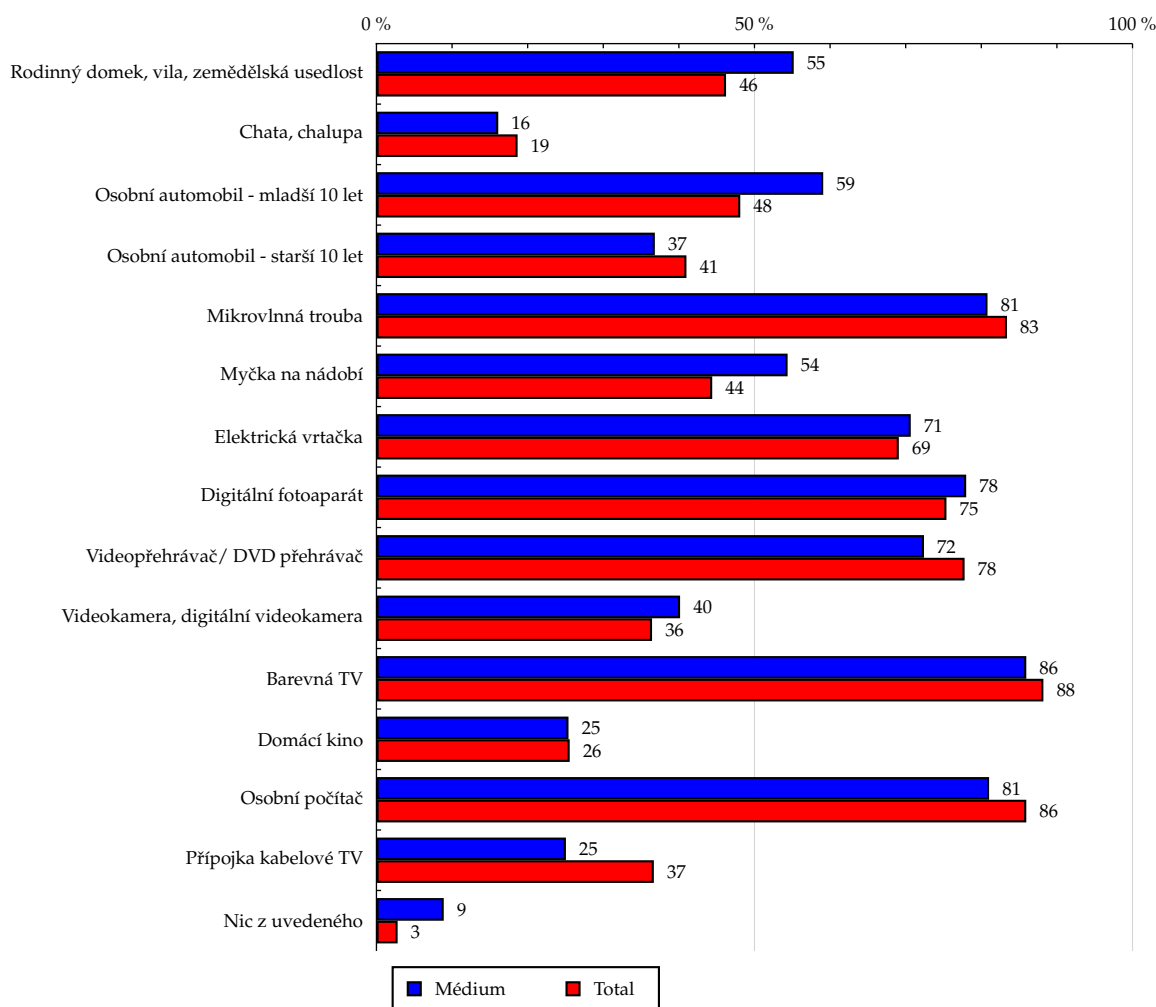
Zdroj: NetMonitor – SPIR – Mediaresearch & Gemius, Leden 2012

Tabulka 13: Vybavenost

	MÉDIUM							TOTAL			
	RU (%)	RU (počet)	Reach (%)	PV (%)	PV (počet)	TRP (%)	Afinita (%)	RU (%)	RU (počet)	PV (%)	PV (počet)
Rodinný domek, vila, zemědělská usedlost	55.19	11 053	0.38	66.08	182 265	6.20	119.37	46.24	2 873 217	45.52	3 888 767 284
Chata, chalupa	16.11	3 225	0.27	51.94	143 262	12.07	86.29	18.67	1 160 004	17.85	1 524 624 184
Osobní automobil - mladší 10 let	59.09	11 833	0.39	68.76	189 656	6.20	122.80	48.12	2 990 156	45.51	3 887 307 130
Osobní automobil - starší 10 let	36.82	7 373	0.28	19.98	55 096	2.11	89.80	41.00	2 548 043	42.85	3 660 410 398
Mikrovlnná trouba	80.82	16 185	0.31	77.95	215 010	4.05	96.91	83.40	5 182 750	83.19	7 106 287 195
Myčka na nádobí	54.38	10 891	0.39	69.06	190 486	6.74	122.47	44.41	2 759 486	41.36	3 532 793 710
Elektrická vrtačka	70.67	14 152	0.32	75.97	209 537	4.77	102.29	69.09	4 293 245	69.33	5 922 580 705
Digitální fotoaparát	78.00	15 620	0.33	76.78	211 764	4.42	103.46	75.39	4 684 789	75.74	6 469 817 238
Videopřehrávač/ DVD přehrávač	72.42	14 504	0.29	69.56	191 850	3.88	93.10	77.79	4 834 260	77.60	6 628 954 462
Videokamera, digitální videokamera	40.16	8 042	0.35	55.71	153 664	6.63	110.19	36.45	2 264 923	34.42	2 940 191 030
Barevná TV	85.95	17 212	0.31	79.95	220 520	3.93	97.43	88.21	5 481 778	88.72	7 578 169 140
Domácí kino	25.40	5 086	0.31	14.30	39 433	2.43	99.37	25.56	1 588 240	25.17	2 150 056 297
Osobní počítač	81.03	16 227	0.30	79.07	218 094	3.99	94.27	85.95	5 341 359	86.80	7 414 311 321
Přípojka kabelové TV	25.06	5 019	0.22	8.05	22 192	0.95	68.31	36.69	2 280 126	35.57	3 038 220 621
Nic z uvedeného	8.90	1 783	1.00	17.27	47 621	26.75	318.14	2.80	173 928	2.48	211 640 925

Zdroj: NetMonitor – SPIR – Mediaresearch & Gemius, Leden 2012

Graf 13: Vybavenost dle RU(%)



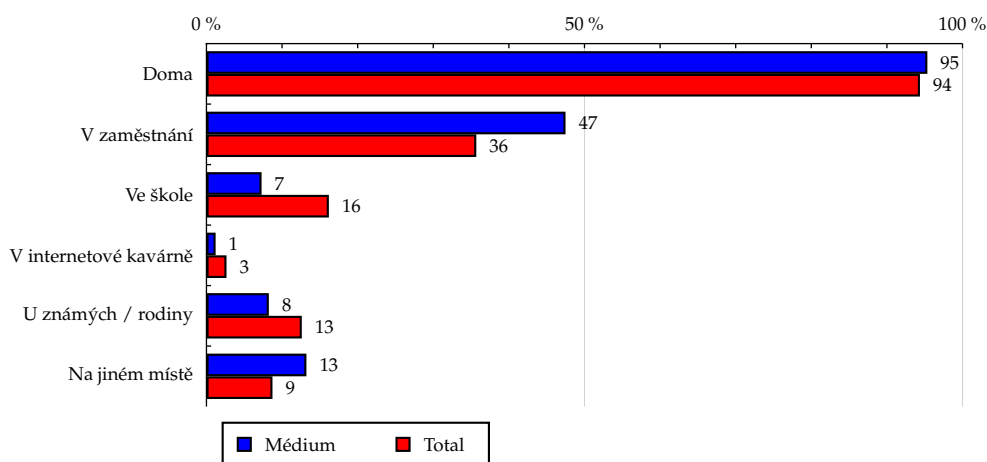
Zdroj: NetMonitor – SPIR – Mediaresearch & Gemius, Leden 2012

Tabulka 14: Všechna místa používání internetu

	MÉDIUM							TOTAL			
	RU (%)	RU (počet)	Reach (%)	PV (%)	PV (počet)	TRP (%)	Afinita (%)	RU (%)	RU (počet)	PV (%)	PV (počet)
Doma	95.35	19 095	0.32	66.58	183 627	3.06	101.04	94.37	5 864 506	95.46	8 154 067 869
V zaměstnání	47.49	9 511	0.42	61.97	170 933	7.53	133.08	35.69	2 217 730	32.20	2 750 725 350
Ve škole	7.29	1 459	0.14	9.38	25 866	2.51	45.03	16.19	1 006 022	14.02	1 197 245 977
V internetové kavárně	1.21	242	0.14	4.85	13 377	7.94	45.71	2.65	164 527	2.52	215 369 962
U známých / rodiny	8.25	1 652	0.21	9.25	25 526	3.18	65.43	12.61	783 579	11.24	960 159 458
Na jiném místě	13.22	2 646	0.48	23.60	65 092	11.72	151.38	8.73	542 510	7.87	672 560 851

Zdroj: NetMonitor – SPIR – Mediaresearch & Gemius, Leden 2012

Graf 14: Všechna místa používání internetu dle RU(%)



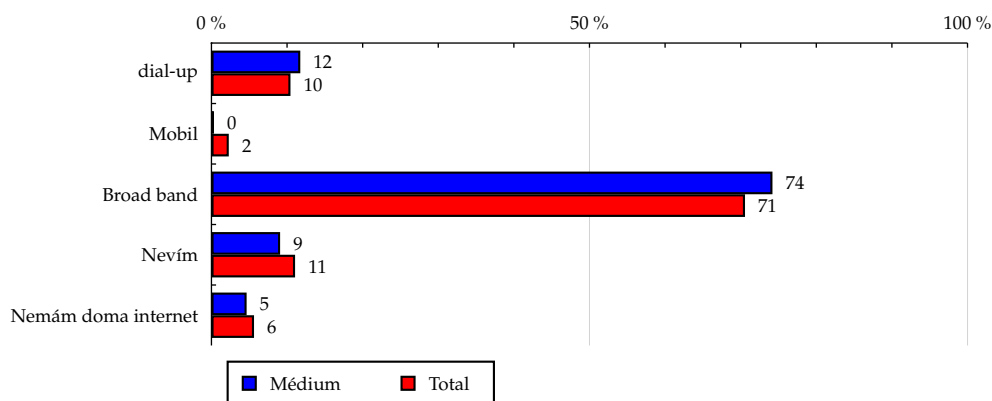
Zdroj: NetMonitor – SPIR – Mediaresearch & Gemius, Leden 2012

Tabulka 15: Způsob připojení doma

	MÉDIUM							TOTAL			
	RU (%)	RU (počet)	Reach (%)	PV (%)	PV (počet)	TRP (%)	Afinita (%)	RU (%)	RU (počet)	PV (%)	PV (počet)
dial-up	11.75	2 353	0.35	3.92	10 804	1.63	112.44	10.45	649 532	10.83	924 909 986
Mobil	0.32	64	0.04	0.07	187	0.13	14.07	2.29	142 237	1.95	166 903 787
Broad band	74.20	14 859	0.33	55.58	153 290	3.42	105.15	70.57	4 385 241	73.71	6 296 712 372
Nevím	9.08	1 817	0.26	7.01	19 347	2.75	82.04	11.06	687 496	8.96	765 541 724
Nemám doma internet	4.65	931	0.26	33.42	92 191	25.75	82.59	5.63	349 822	4.54	388 018 081

Zdroj: NetMonitor – SPIR – Mediaresearch & Gemius, Leden 2012

Graf 15: Způsob připojení doma dle RU(%)

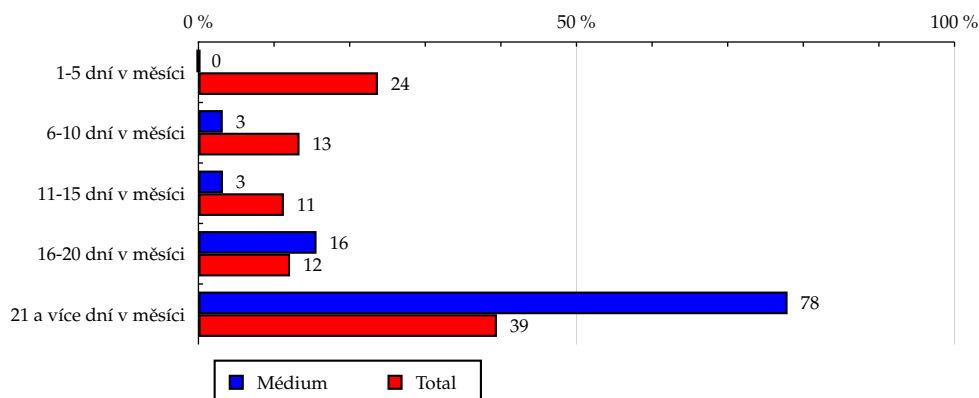


Zdroj: NetMonitor – SPIR – Mediaresearch & Gemius, Leden 2012

Tabulka 16: Měřená četnost užívání internetu (NetMonitor)

	MÉDIUM							TOTAL			
	RU (%)	RU (počet)	Reach (%)	PV (%)	PV (počet)	TRP (%)	Afinita (%)	RU (%)	RU (počet)	PV (%)	PV (počet)
1-5 dní v měsíci	0.00	0	0.00	0.00	0	0.00	0.00	23.74	1 475 487	1.29	110 334 236
6-10 dní v měsíci	3.22	645	0.08	1.13	3 111	0.37	24.10	13.37	830 548	2.80	239 212 865
11-15 dní v měsíci	3.24	649	0.09	0.87	2 402	0.33	28.70	11.30	701 932	5.08	434 060 986
16-20 dní v měsíci	15.62	3 127	0.41	6.55	18 056	2.34	128.85	12.12	753 204	9.71	829 145 532
21 a více dní v měsíci	77.92	15 604	0.62	91.45	252 249	10.05	197.38	39.48	2 453 156	81.12	6 929 332 332

Zdroj: NetMonitor – SPIR – Mediaresearch & Gemius, Leden 2012

Graf 16: Měřená četnost užívání internetu (NetMonitor) dle RU(%)


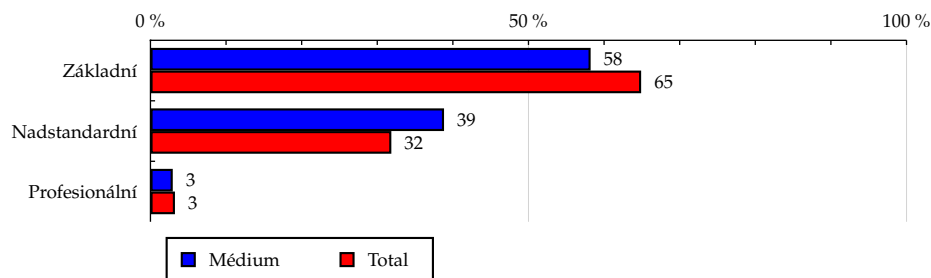
Zdroj: NetMonitor – SPIR – Mediaresearch & Gemius, Leden 2012

Tabulka 17: IT znalosti

	MÉDIUM							TOTAL			
	RU (%)	RU (počet)	Reach (%)	PV (%)	PV (počet)	TRP (%)	Afinita (%)	RU (%)	RU (počet)	PV (%)	PV (počet)
Základní	58.22	11 659	0.28	25.23	69 585	1.69	89.71	64.90	4 033 013	66.89	5 713 577 271
Nadstandardní	38.83	7 777	0.38	74.16	204 557	10.09	121.89	31.86	1 979 961	30.35	2 592 609 341
Profesionální	2.95	590	0.29	0.61	1 676	0.81	90.93	3.24	201 353	2.76	235 899 338

Zdroj: NetMonitor – SPIR – Mediaresearch & Gemius, Leden 2012

Graf 17: IT znalosti dle RU(%)



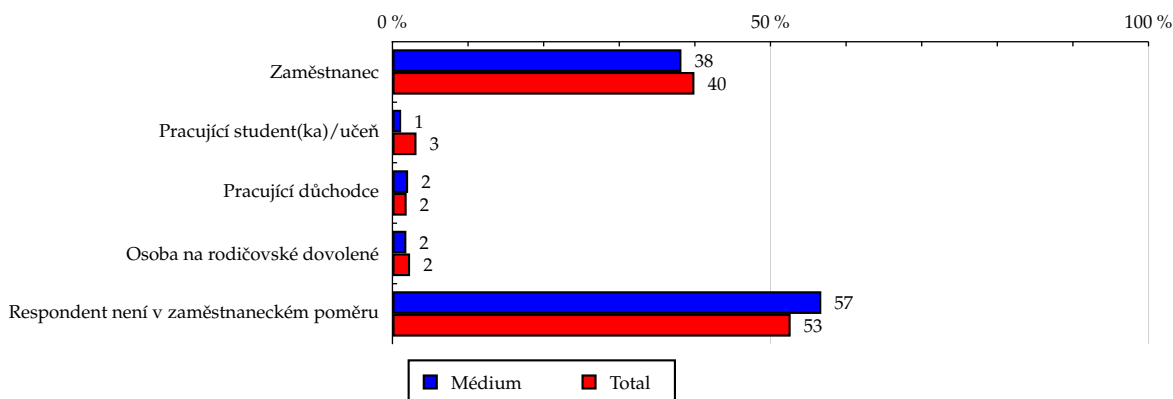
Zdroj: NetMonitor – SPIR – Mediaresearch & Gemius, Leden 2012

Tabulka 18: Ekonomicky aktivní jako

	MÉDIUM							TOTAL			
	RU (%)	RU (počet)	Reach (%)	PV (%)	PV (počet)	TRP (%)	Afinita (%)	RU (%)	RU (počet)	PV (%)	PV (počet)
Zaměstnanec	38.22	7 654	0.30	25.31	69 810	2.75	95.69	39.94	2 482 066	40.35	3 446 927 230
Pracující student(ka)/učeň	1.15	229	0.11	0.68	1 875	0.93	36.03	3.18	197 534	2.95	251 703 785
Pracující důchodce	2.07	414	0.35	0.65	1 798	1.50	110.15	1.88	116 868	1.95	166 408 562
Osoba na rodičovské dovolené	1.84	368	0.25	1.12	3 078	2.08	78.91	2.33	144 773	2.71	231 139 691
Respondent není v zaměstnaneckém poměru	56.72	11 360	0.34	72.24	199 256	5.95	107.70	52.67	3 273 086	52.05	4 445 906 681

Zdroj: NetMonitor – SPIR – Mediaresearch & Gemius, Leden 2012

Graf 18: Ekonomicky aktivní jako dle RU(%)



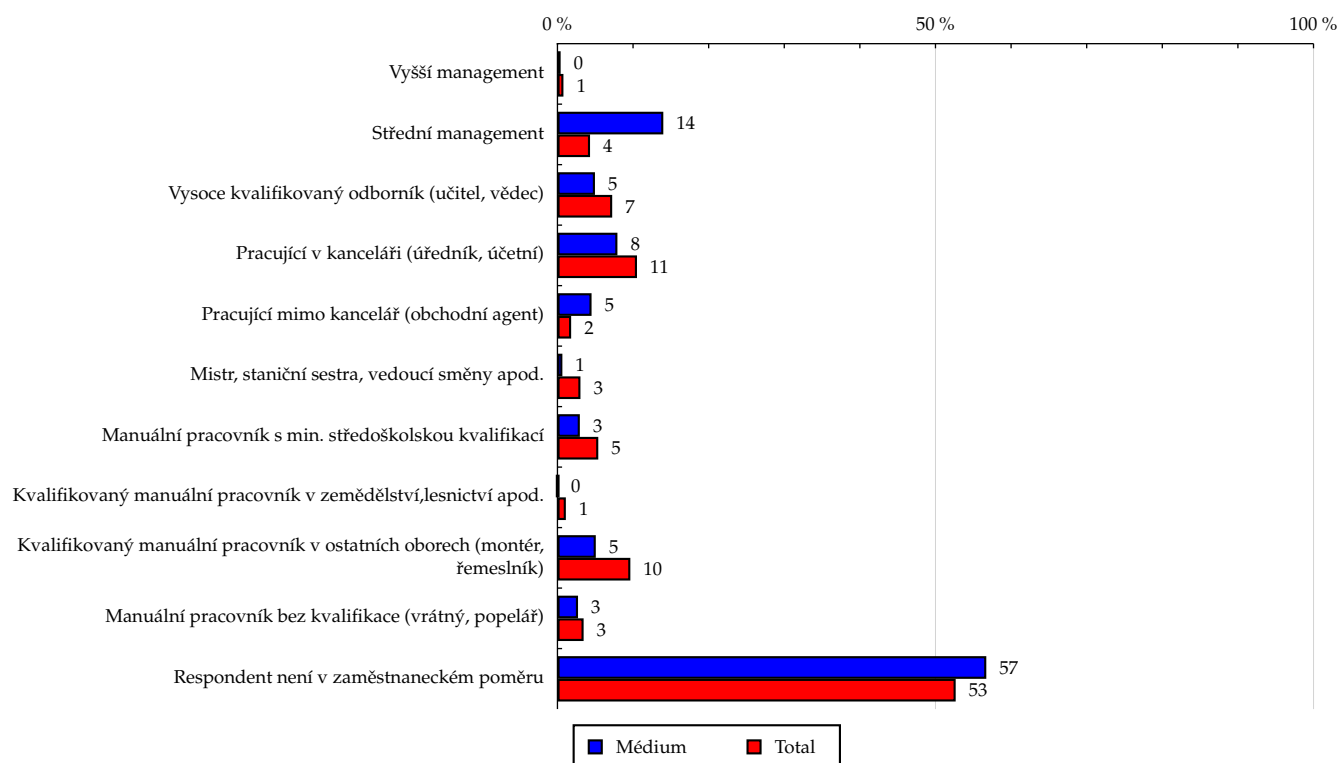
Zdroj: NetMonitor – SPIR – Mediaresearch & Gemius, Leden 2012

Tabulka 19: Charakteristika zaměstnání

	MÉDIUM							TOTAL			
	RU (%)	RU (počet)	Reach (%)	PV (%)	PV (počet)	TRP (%)	Afnita (%)	RU (%)	RU (počet)	PV (%)	PV (počet)
Vyšší management	0.42	83	0.17	0.06	171	0.34	52.52	0.79	49 394	0.73	62 475 840
Střední management	14.00	2 803	1.02	13.79	38 038	13.88	324.88	4.31	267 739	4.51	385 659 047
Vysoce kvalifikovaný odborník (učitel, vědec)	4.96	993	0.22	1.98	5 458	1.18	68.45	7.24	450 198	5.87	501 840 457
Pracující v kanceláři (úředník, účetní)	7.93	1 588	0.24	1.23	3 389	0.51	75.37	10.52	653 810	9.59	819 219 959
Pracující mimo kancelář (obchodní agent)	4.51	902	0.78	3.88	10 699	9.28	248.52	1.81	112 695	1.91	162 964 320
Mistr, staniční sestra, vedoucí směny apod.	0.65	130	0.07	0.27	740	0.38	21.37	3.04	189 071	2.94	251 442 769
Manuální pracovník s min. středoškolskou kvalifikací	2.96	592	0.17	3.37	9 299	2.71	54.72	5.40	335 756	5.84	499 240 109
Kvalifikovaný manuální pracovník v zemědělství, lesnictví apod.	0.06	11	0.02	0.89	2 442	3.46	5.38	1.11	68 949	1.61	137 829 109
Kvalifikovaný manuální pracovník v ostatních oborech (montér, řemeslník)	5.07	1 016	0.17	0.97	2 666	0.43	52.66	9.64	598 915	11.53	984 981 114
Manuální pracovník bez kvalifikace (vrátný, popelář)	2.72	545	0.25	1.33	3 659	1.66	78.84	3.46	214 711	3.40	290 526 544
Respondent není v zaměstnaneckém poměru	56.72	11 360	0.34	72.24	199 256	5.95	107.70	52.67	3 273 086	52.05	4 445 906 681

Zdroj: NetMonitor – SPIR – Mediaresearch & Gemius, Leden 2012

Graf 19: Charakteristika zaměstnání dle RU(%)



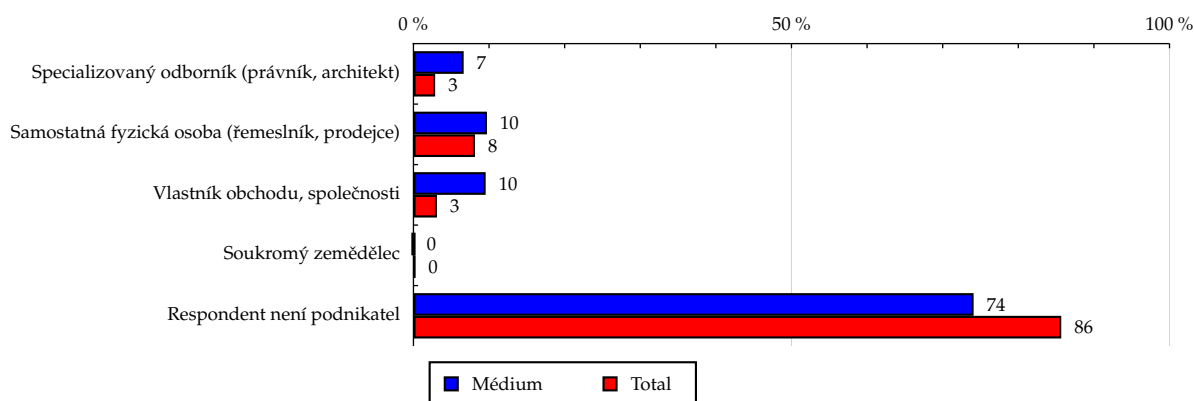
Zdroj: NetMonitor – SPIR – Mediaresearch & Gemius, Leden 2012

Tabulka 20: Podnikatelská činnost

	MÉDIUM							TOTAL			
	RU (%)	RU (počet)	Reach (%)	PV (%)	PV (počet)	TRP (%)	Afinita (%)	RU (%)	RU (počet)	PV (%)	PV (počet)
Specializovaný odborník (právník, architekt)	6.64	1 330	0.73	33.98	93 730	51.40	231.66	2.87	178 149	2.45	209 052 103
Samostatná fyzická osoba (řemeslník, prodejce)	9.72	1 946	0.38	2.98	8 224	1.59	119.44	8.14	505 629	8.36	713 800 846
Vlastník obchodu, společnosti	9.55	1 913	0.97	16.50	45 501	22.97	306.74	3.11	193 536	2.75	234 737 757
Soukromý zemědělec	0.00	0	0.00	0.00	0	0.00	0.00	0.21	12 740	0.30	25 321 521
Respondent není podnikatel	74.09	14 837	0.27	46.54	128 363	2.36	86.47	85.68	5 324 273	86.15	7 359 173 724

Zdroj: NetMonitor – SPIR – Mediaresearch & Gemius, Leden 2012

Graf 20: Podnikatelská činnost dle RU(%)



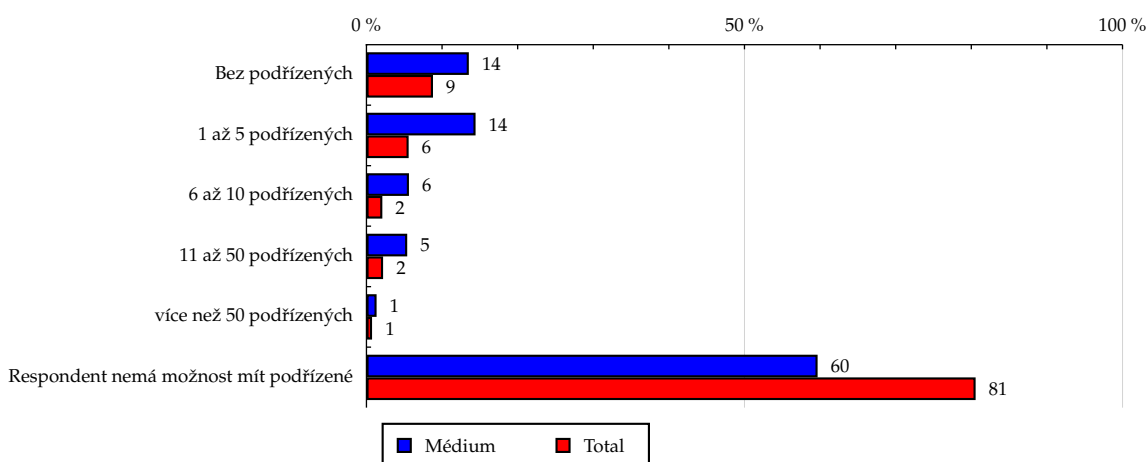
Zdroj: NetMonitor – SPIR – Mediaresearch & Gemius, Leden 2012

Tabulka 21: Počet podřízených

	MÉDIUM							TOTAL			
	RU (%)	RU (počet)	Reach (%)	PV (%)	PV (počet)	TRP (%)	Afinita (%)	RU (%)	RU (počet)	PV (%)	PV (počet)
Bez podřízených	13.54	2 711	0.48	51.76	142 761	25.49	153.81	8.80	547 090	9.53	814 297 336
1 až 5 podřízených	14.43	2 890	0.81	11.23	30 974	8.73	258.60	5.58	346 787	5.26	449 318 793
6 až 10 podřízených	5.62	1 125	0.84	2.61	7 198	5.38	267.38	2.10	130 597	1.72	147 176 217
11 až 50 podřízených	5.39	1 080	0.77	1.38	3 806	2.72	244.86	2.20	136 889	1.91	163 285 976
více než 50 podřízených	1.34	268	0.57	0.34	925	1.97	181.97	0.74	45 822	0.67	56 968 791
Respondent nemá možnost mít podřízené	59.67	11 950	0.23	32.69	90 154	1.76	74.06	80.57	5 007 140	80.91	6 911 038 837

Zdroj: NetMonitor – SPIR – Mediaresearch & Gemius, Leden 2012

Graf 21: Počet podřízených dle RU(%)



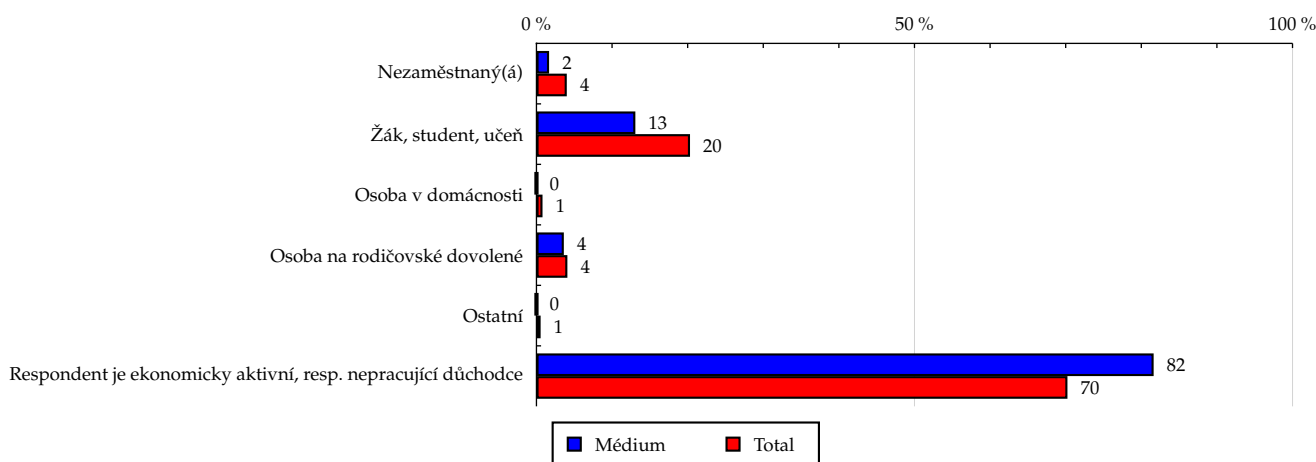
Zdroj: NetMonitor – SPIR – Mediaresearch & Gemius, Leden 2012

Tabulka 22: Ekonomicky neaktivní jako

	MÉDIUM							TOTAL			
	RU (%)	RU (počet)	Reach (%)	PV (%)	PV (počet)	TRP (%)	Afinita (%)	RU (%)	RU (počet)	PV (%)	PV (počet)
Nezaměstnaný(á)	1.67	333	0.13	0.37	1 009	0.40	41.57	4.01	249 267	4.72	403 259 770
Žák, student, učeň	13.08	2 619	0.20	13.10	36 140	2.80	64.39	20.31	1 262 368	16.30	1 391 938 477
Osoba v domácnosti	0.00	0	0.00	0.00	0	0.00	0.00	0.80	49 877	1.01	86 641 183
Osoba na rodičovské dovolené	3.62	725	0.28	1.10	3 045	1.17	88.51	4.09	254 437	4.80	410 021 594
Ostatní	0.00	0	0.00	0.00	0	0.00	0.00	0.55	34 127	0.70	59 953 897
Respondent je ekonomicky aktivní, resp. nepracující důchodce	81.63	16 347	0.37	85.43	235 624	5.27	116.23	70.23	4 364 251	72.47	6 190 271 030

Zdroj: NetMonitor – SPIR – Mediaresearch & Gemius, Leden 2012

Graf 22: Ekonomicky neaktivní jako dle RU(%)



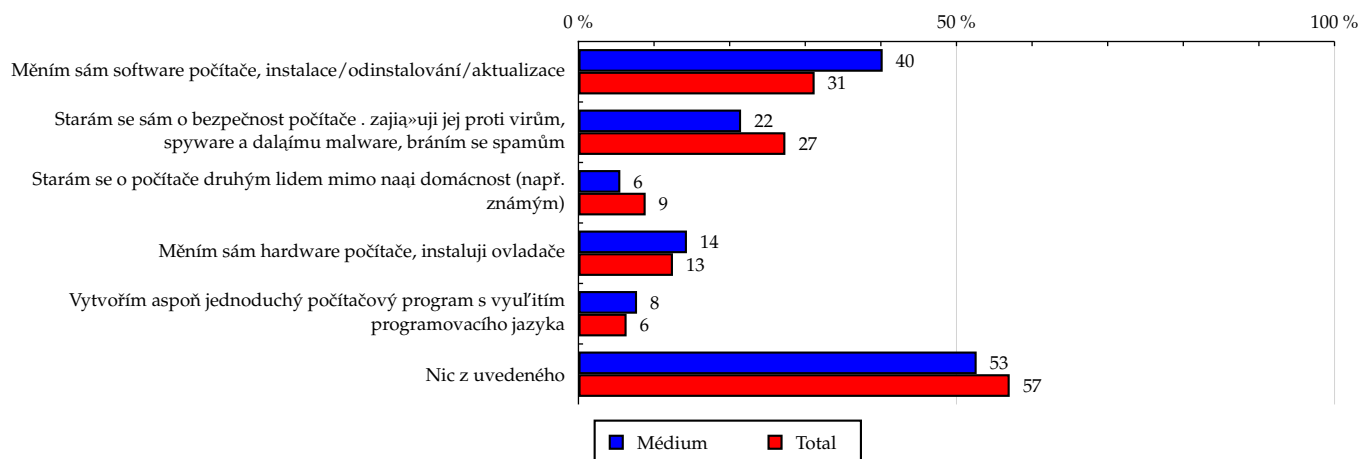
Zdroj: NetMonitor – SPIR – Mediaresearch & Gemius, Leden 2012

Tabulka 23: Činnost respondenta na počítači

	MÉDIUM							TOTAL			
	RU (%)	RU (počet)	Reach (%)	PV (%)	PV (počet)	TRP (%)	Afinita (%)	RU (%)	RU (počet)	PV (%)	PV (počet)
Měním sám software počítače, instalace/odinstalování/aktualizace	40.24	8 059	0.41	56.04	154 558	7.78	128.81	31.24	1 941 506	34.58	2 953 883 387
Starám se sám o bezpečnost počítače . zajišťuji jej proti virům, spyware a dalším malware, bráním se spamům	21.51	4 308	0.25	44.79	123 527	7.10	78.61	27.37	1 700 554	29.11	2 486 662 216
Starám se o počítače druhým lidem mimo naši domácnost (např. známým)	5.54	1 109	0.20	6.19	17 084	3.02	62.31	8.89	552 363	9.48	809 885 778
Měním sám hardware počítače, instaluji ovladače	14.35	2 874	0.36	45.95	126 735	15.95	114.86	12.50	776 523	13.94	1 190 568 513
Vytvořím aspoň jednoduchý počítačový program s využitím programovacího jazyka	7.75	1 552	0.38	2.66	7 343	1.81	121.76	6.37	395 762	5.85	499 402 503
Nic z uvedeného	52.67	10 548	0.29	39.50	108 938	3.00	92.34	57.04	3 544 508	54.48	4 653 588 439

Zdroj: NetMonitor – SPIR – Mediaresearch & Gemius, Leden 2012

Graf 23: Činnost respondenta na počítači dle RU(%)



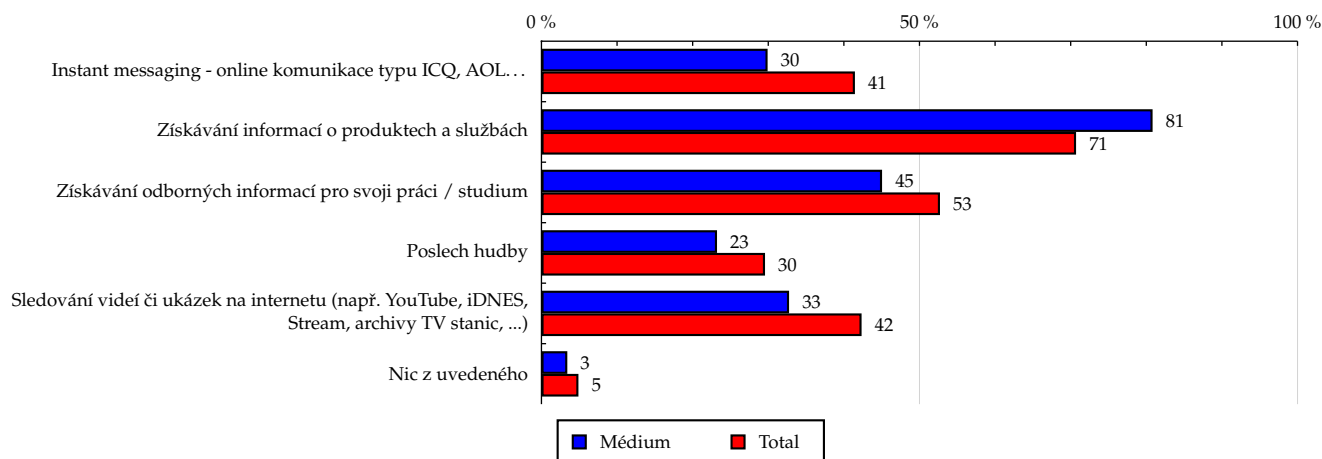
Zdroj: NetMonitor – SPIR – Mediaresearch & Gemius, Leden 2012

Tabulka 24: Pravidelné aktivity na internetu

	MÉDIUM							TOTAL			
	RU (%)	RU (počet)	Reach (%)	PV (%)	PV (počet)	TRP (%)	Afinita (%)	RU (%)	RU (počet)	PV (%)	PV (počet)
Instant messaging - online komunikace typu ICQ, AOL...	29.91	5 990	0.23	26.90	74 195	2.81	72.14	41.46	2 576 505	41.53	3 547 847 986
Získávání informací o produktech a službách	80.83	16 187	0.36	88.30	243 551	5.41	114.31	70.71	4 394 278	73.02	6 237 709 149
Získávání odborných informací pro svoji práci / studium	45.05	9 021	0.27	59.31	163 589	4.88	85.47	52.71	3 275 385	51.65	4 411 855 618
Poslech hudby	23.22	4 650	0.25	50.45	139 157	7.40	78.53	29.57	1 837 505	32.47	2 773 861 194
Sledování videí či ukázek na internetu (např. YouTube, iDNES, Stream, archivy TV stanic, ...)	32.75	6 558	0.24	16.97	46 819	1.74	77.35	42.34	2 630 882	48.12	4 110 280 597
Nic z uvedeného	3.42	685	0.22	1.67	4 615	1.48	70.03	4.89	303 838	5.03	429 679 664

Zdroj: NetMonitor – SPIR – Mediaresearch & Gemius, Leden 2012

Graf 24: Pravidelné aktivity na internetu dle RU(%)



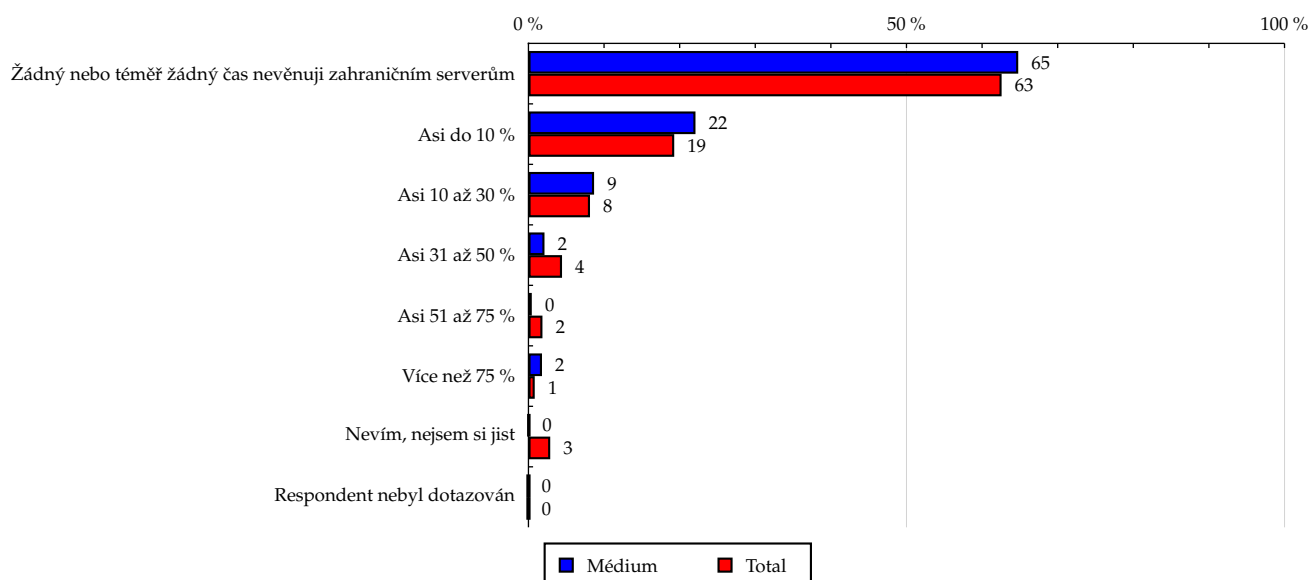
Zdroj: NetMonitor – SPIR – Mediaresearch & Gemius, Leden 2012

Tabulka 25: Čas trávený na zahraničních serverech v cizích jazycích vyjma slovenštiny

	MÉDIUM							TOTAL			
	RU (%)	RU (počet)	Reach (%)	PV (%)	PV (počet)	TRP (%)	Afinita (%)	RU (%)	RU (počet)	PV (%)	PV (počet)
Žádný nebo téměř žádný čas nevěnuji zahraničním serverům	64.78	12 973	0.33	40.24	110 996	2.79	103.51	62.58	3 889 020	63.84	5 453 263 569
Asi do 10 %	22.09	4 423	0.36	43.96	121 258	9.89	114.55	19.28	1 198 208	19.70	1 682 450 917
Asi 10 až 30 %	8.68	1 739	0.34	8.28	22 845	4.41	106.64	8.14	506 081	8.11	692 809 946
Asi 31 až 50 %	2.12	424	0.15	0.41	1 118	0.40	47.74	4.44	275 635	3.79	323 483 811
Asi 51 až 75 %	0.44	88	0.08	2.18	6 016	5.11	23.86	1.85	114 925	1.33	113 980 592
Více než 75 %	1.79	357	0.68	4.88	13 465	25.54	215.44	0.83	51 509	0.63	53 518 019
Nevím, nejsem si jist	0.10	20	0.01	0.04	120	0.07	3.59	2.88	178 947	2.61	222 579 095
Respondent nebyl dotazován	0.00	0	-	0.00	0	-	-	0.00	0	0.00	0

Zdroj: NetMonitor – SPIR – Mediaresearch & Gemius, Leden 2012

Graf 25: Čas trávený na zahraničních serverech v cizích jazycích vyjma slovenštiny dle RU(%)



Zdroj: NetMonitor – SPIR – Mediaresearch & Gemius, Leden 2012

LEGENDA

Níže uváděný pojem "cílová skupina" (daná cílová skupina, vybraná cílová skupina, vybraná CS) je zde používán ve smyslu cílová skupina uvedená v řádku tabulky (resp. sloupci grafu) daného socio-demografického ukazatele, tj. např. cílová skupina "ženy", "Liberecký kraj", "Důchodce" apod. Cílová skupina Všichni je definována jako Osoby ve věku 10+ let, které alespoň jednou v posledním měsíci navštívily internet.

MÉDIUM:

RU(počet) – počet návštěvníků (reálných uživatelů) vybraného média z příslušné cílové skupiny

RU(%) – složení návštěvníků

Informace o profilu návštěvníků vybraného média – v podobě procentuálního rozložení uživatelů internetu (dle Reache) mezi jednotlivé cílové skupiny.

$RU(\%) = RU(\text{počet})(\text{médium})(\text{vybraná CS}) / RU(\text{počet})(\text{médium})(\text{CS všichni}) * 100$

Reach(%) – poměr počtu návštěvníků média z příslušné cílové skupiny ku velikosti této cílové skupiny

$Reach(\%)(\text{CS}) = RU(\text{počet})(\text{médium})(\text{CS}) / \text{velikost CS}(\text{počet}) * 100$

PV(počet) – počet zobrazení (page views) generovaných na médiu uživateli z příslušné cílové skupiny

PV(%) – složení zobrazení (page views)

Informace o profilu návštěvníků vybraného média – v podobě procentuálního rozložení uživatelů internetu (dle zobrazení (page views)) mezi jednotlivé cílové skupiny.

$PV(\%) = PV(\text{počet})(\text{médium})(\text{vybraná CS}) / PV(\text{počet})(\text{médium})(\text{CS všichni}) * 100$

TRP(%) – Target Rating Points

Hrubý zásah dané cílové skupiny na vybraném médiu.

$TRP(\%) = PV(\text{počet})(\text{médium}) / \text{velikost CS}(\text{počet}) * 100$

(obdobně je definován ukazatel GRP(%) Gross Rating Points, pouze jako cílová skupina je brána celá populace, cílová skupina "Všichni")

Afinita(%) – afinita reache

Koeficient vyjadřující vztah návštěvnosti vybraného média k návštěvnosti všech měřených médií.

$Afinita(\%) = Reach(\%)(\text{médium})(\text{vybraná CS}) / Reach(\%)(\text{médium})(\text{CS všichni})$

TOTAL:

Total RU(počet) – počet návštěvníků (reálných uživatelů) všech měřených médií z příslušné cílové skupiny

Total RU(%) – složení návštěvníků, tj. informace o profilu Reache celkem pro všechna měřená média

Informace o profilu návštěvníků všech měřených médií – v podobě procentuálního rozložení uživatelů internetu (dle Reache) mezi jednotlivé cílové skupiny.

$RU(\%) = RU(\text{počet})(\text{všechna média})(\text{vybraná CS}) / RU(\text{počet})(\text{všechna média})(\text{CS všichni}) * 100$

Total PV(počet) – počet zobrazení (page views) generovaných na všech měřených médiích uživateli z příslušné cílové skupiny

Total PV(%) – složení zobrazení, tj. informace o profilu zobrazení (page views) celkem pro všechna měřená média

Informace o profilu návštěvníků všech měřených médií – v podobě procentuálního rozložení uživatelů internetu (dle zobrazení (page views)) mezi jednotlivé cílové skupiny.

$PV(\%) = PV(\text{počet})(\text{všechna média})(\text{vybraná CS}) / PV(\text{počet})(\text{všechna média})(\text{CS všichni}) * 100$

Otázka IT znalosti

Základní – osoby, které deklarují základní znalosti práce s počítačem a internetem. (např. psaní základních textů, ukládání souborů, elektronická pošta, prohlížení www stránek apod.)

Nadstandardní – osoby, které deklarují užívání počítače a internetu na nadstandardní úrovni. (např. využívání matematických funkcí v tabulkovém procesoru, tvorba grafických prezentací, práce s vyhledávači, databáze na uživatelské úrovni apod.)

Profesionální – osoby, které se profesionálně věnují IT, technologiím apod. (např. programátorská nebo administrátorská činnost)

ABCDE klasifikace

ABCDE klasifikace umožňuje posuzování sociálního a ekonomického postavení jednotlivců ve společnosti. Obvykle je počítána pro přednostu domácnosti (hlavu domácnosti), vzhledem ke specifiku internetového dotazování byla přijata metoda přímého výpočtu přímo pro jednotlivé respondenty. Na aktualizaci ABCDE klasifikace pracovala v posledním roce metodická komise se zástupci výzkumných agentur, reklamních agentur a odborné veřejnosti. Výsledkem je navržení škály A,B,C1,C2,D,E1,E2,E3. Tato škála odpovídá mezinárodnímu standardu potvrzeného sdružením ESOMAR a i algoritmus zařazení jednotlivce odpovídá mezinárodním zvyklostem. ABCDE klasifikace rozčleňuje jednotlivce domácnosti do sociálních kategorií na základě ekonomického postavení (ekonomicky aktivní x neaktivní jednotlivce). Pro ekonomicky aktivní potom rozlišuje podnikatele a zaměstnance. Pozice v zaměstnání potom slouží k další diferenciaci (včetně případného počtu podřízených osob pro vedoucí zaměstnance). Pro všechny vzniklé třídy má na závěrečné zařazení vliv vzdělání zkoumané osoby. Pro ekonomicky neaktivní osoby se na základě standardu ESOMAR nepostupuje dle jejich posledního zaměstnání, ale na základě stupně ekonomické síly měřené prostřednictvím vybavenosti domácnosti, vliv vzdělání se projevuje i zde. Vzhledem k tomu, že mezinárodní postup odpovídá evropským stupňům, vychází při jeho použití horší sociální struktura obyvatel ČR než bylo zvykem pro stávající klasifikaci ABCD, nicméně tato struktura umožňuje provádět srovnání v rámci Evropy. Přesto se komise rozhodla, že pro použití v rámci ČR bude použita upravená škála, která zohlední specifika ČR. Tato upravená škála vzniká z evropského standardu posunutím o jednu nebo dvě třídy výše či níže na základě indexu životního minima domácnosti, ve které zkoumaná osoba žije.

A – Skupina s nejvyšším sociálním statusem ve společnosti daným vysoce prestižním zaměstnáním a zároveň nejvyššími příjmy.

B – Skupina s nadprůměrnými příjmy, obvykle vyšší management a skupina vyšších profesionálů s minimálně středoškolským vzděláním.

C1, C2 – Skupina s průměrným životním standardem a průměrnými příjmy. Jde o skupinu např. malých podnikatelů a živnostníků, techniků, úředníků a nižších odborníků.

D – Skupina s průměrným až mírně podprůměrným životním standardem. Patří sem např. skupina kvalifikovaných manuálních pracovníků.

E1, E2, E3 – Skupina charakterizována podprůměrným životním standardem, kde se nacházejí především neaktivní jednotlivci, tzn. nezaměstnaní, důchodci nebo nekvalifikovaní dělníci apod.

Otázky k ekonomické aktivitě a k zaměstnání:

Tyto otázky (ot.18, 19, 20, 21 a 22) jsou (mimo jiných) použity především ke stanovení ABCDE klasifikace. Na základě odpovědi respondenta na otázku 8 (Ekonomická aktivita) je dále dotazován skupinou specifických otázek. Otázka 8 je tedy použita jako filtr pro kladení dalších otázek. Tedy výše uvedených pět otázek není položeno každému respondentovi. Proto pro možnost tvorby cílových skupin v rámci celé populace je doplněna segmentace jednotlivých odpovědí na tuto otázku o skupinu respondentů, kterým tato příslušná otázka nebyla položena. Tedy například u otázky č. 20 "Podnikatelská činnost" je tato skupina označena "Respondent není podnikatel".